

Catalogue Formations

Découvrez notre TOP 50 des formations
proposées par la CMA du Gard

1er semestre 2024



Chambre
de **Métiers**
et de l'**Artisanat**

OCCITANIE

GARD

**Développez vos compétences
et le potentiel
DE VOTRE ENTREPRISE**

Sommaire

Formations Entrepreneuriales* Page 6 à 29

Formations des Métiers par l'alternance* Page 32 à 39



FINANCER VOTRE FORMATION 4-5

Concrétisez vos projets !

CRÉATEUR/REPRENEUR D'ENTREPRISE ARTISANALE..... 6 à 8

Repartez avec les clés nécessaires pour la réussite de votre entreprise !

BUREAUTIQUE/NUMÉRIQUE 9 -11

Améliorez votre efficacité

GESTION/COMPTABILITÉ 12-13

Améliorez votre chiffre d'affaires

MANAGEMENT/PILOTAGE

Prenez du temps pour vous et vos collaborateurs 13

COMMERCIAL 14-15

Développez le potentiel commercial de votre entreprise

FORMATIONS EN LIGNE - 100% DIGITAL 16-17

Retrouvez toutes nos formations en ligne dans cette rubrique
Intégrez une véritable démarche de valorisation du secteur artisanal

RÈGLEMENTATION 18-19

Développez des savoir-faire spécifiques

STAGES TECHNIQUES MÉTIERS 20 à 22

FORMATIONS DIPLÔMANTES ET QUALIFIANTES 23 à 25

Intégrez une véritable démarche de valorisation du secteur artisanal

VAE 28

Transformez votre expérience et vos acquis en diplôme

CONSEIL EN ÉVOLUTION PROFESSIONNELLE 29

Faire le point, évoluer, vous former, changer de métier, ...

PRÉVENTION ET ACCOMPAGNEMENT DES ENTREPRISES EN DIFFICULTÉ 30

CONSEIL ET AUTODIAGNOSTIC NUMÉRIQUE DES CMA 31

FORMATIONS DES MÉTIERS PAR L'ALTERNANCE 32 à 39

Transformez votre passion en métier

* Toutes nos formations sont disponibles sous réserve d'un nombre de candidats suffisant.

Financer votre formation

Le financement de vos formations dépend de votre statut

Tout public



CPF : VOTRE COMPTE PERSONNEL DE FORMATION

Chacun dispose d'un droit individuel et personnel à la formation.

Ce droit, qui s'exprime en euros, peut-être activé à partir du site internet :

www.moncompteformation.gouv.fr
ou de l'application Mon Compte Formation.

La création d'un compte permet de prendre connaissance du budget disponible et des formations éligibles au CPF.

À savoir : seules les formations reconnues certifiantes et / ou qualifiantes sont reconnues comme éligibles au CPF.



Chef(fe) d'entreprise
Collaborateur(rice),
Associé(e) ¹



FAFCEA : LE FONDS D'ASSURANCE FORMATION DES CHEFS D'ENTREPRISE EXERÇANT UNE ACTIVITÉ ARTISANALE

Pour les chefs d'entreprise ou conjoints(es) collaborateurs(rices) associés(ées), sous réserve de fonds disponibles, **vosre CMA effectue la demande de financement à votre place et vous n'avez aucune démarche à effectuer.**

Pensez également à votre Compte Personnel de Formation (CPF).

(1) Inscrit au Répertoire National des Entreprises

(2) Y compris Chefs d'entreprise ayant le statut d'assimilé salarié

Salarié(e)²
Président SASU
Gérant minoritaire
de société



OPCO : OPÉRATEUR DE COMPÉTENCES

Contactez votre CMA la plus proche pour savoir de quel OPCO vous dépendez.

Votre OPCO vous renseigne sur les nombreux dispositifs vous permettant d'obtenir un financement.

Les opérateurs de Compétences (OPCO) interviennent auprès des entreprises de moins de 50 salariés pour améliorer l'information et l'accès des salariés à la formation professionnelle.

NOTRE ENGAGEMENT QUALITÉ :

- Les CMA de Région Occitanie ont obtenu le 16 décembre 2020 la **Certification Qualiopi** pour l'ensemble de leurs prestations de formation. La certification qualité a été délivrée au titre de la catégorie des actions suivantes :
 - Actions de formation
 - Actions permettant de faire valider les acquis de l'expérience
 - Actions de formation par apprentissage
- **Certification Région Occitanie**



Demandeur
d'emploi

Porteur de projet
Créateur/Repreneur
d'entreprise
Jeune entreprise (- 3 ans)



VOTRE CONSEILLER PÔLE EMPLOI

Votre conseiller Pôle Emploi
vous renseigne sur les nombreux
dispositifs de financement des
formations.



RÉGION OCCITANIE & FONDS SOCIAL EUROPÉEN

Contactez votre CMA la plus proche pour
connaître les formations éligibles à ce
financement.



Projet cofinancé par le Fonds Social Européen



Pour bénéficier du financement vous devrez
fournir le justificatif de contribution à la
formation selon votre statut.

CONTACT/RENSEIGNEMENTS :

 rqp-contact@cma-gard.fr

 04.66.62.80.89

 Conditions générales de vente consultables
et téléchargeables sur notre site :
www.cma-gard.fr

Créateur/Repreneur d'entreprise

85% des entreprises artisanales accompagnées par la CMA du Gard sont toujours en activité 3 ans après leur création. Se former à la création reprise est primordial pour mesurer les implications économiques, financières, juridiques et administratives de votre projet.

Repartez avec les clés nécessaires pour la réussite de votre entreprise !



CRÉER SA MICRO-ENTREPRISE

- Obtenir les premières informations sur la micro entreprise
- Comprendre les mécanismes financiers de base de la micro entreprise
- Mettre en place une organisation administrative et comptable efficace
- Savoir comment remplir vos obligations en manière de déclarations et procéder aux télédéclarations
- Préparer vos démarches d'immatriculation par voie dématérialisée



CRÉER SON ENTREPRISE (HORS MICRO)

- Choisir un statut adapté à votre projet : présentation des formes juridiques, des régimes fiscaux, des régimes sociaux et les critères de choix (activité, association, protection du patrimoine, statut social, régime fiscal, obligations administratives et comptables...)
- Appréhender les mécanismes financiers de base
- Réaliser l'étude prévisionnelle de votre projet d'installation
- Calculer votre chiffre d'affaires prévisionnel et vos charges
- Connaître les principales obligations sociales et fiscales de votre entreprise
- Préparer vos démarches d'immatriculation par voie dématérialisée

CERTIFIANT (CPF)

🕒 **DURÉE** : 2 jours (14h) + 1h30 (certification)

📅 **DATES/LIEU** :

Nîmes : 19 + 20/02 ; 21 + 22/02 ; 29/02 + 01/03 ; 11 + 12/03 ; 25 + 26/03 ; 16 + 17/04 ; 29 + 30/04 ; 13 + 14/05 ; 03 + 04/06 ; 24 + 25/06 ; 08 + 09/07

Alès : 04 + 05/03 ; 08 + 09/04 ; 13 + 14/05 ; 10 + 11/06

Bagnols-sur Cèze : 18 + 19/03 ; 03 + 04/06

📌 **PRIX** : 280€

CERTIFIANT (CPF)

🕒 **DURÉE** : 2 jours (14h) + 1h30 (certification)

📅 **DATES/LIEU** :

Nous contacter*

📌 **PRIX** : 280€



Assurez la réussite de votre entreprise !

CRÉER, GÉRER ET DÉVELOPPER SA TPE - PME

- Choisir le bon statut
- Maîtriser la gestion financière de votre entreprise au quotidien
- Trouver des clients et mettre en place un plan d'actions commerciales efficace pour booster vos ventes
- Identifier les opportunités de la responsabilité sociétale des entreprises (RSE)
- Remplir vos obligations en matière de déclarations et procéder aux télédéclarations
- Préparer vos démarches d'immatriculation par voie dématérialisée

CERTIFIANT (CPF)

 **DURÉE : 5 JOURS** (35 h)
+ 2h30 (certification))

  **DATES/LIEU :**
Nîmes : 29 + 30/01 ; 05 + 06/03 ; 06 + 07/05 ;
26 + 27/06

 **PRIX : 280€**

PACK MICRO - 100% À DISTANCE

- Obtenir les premières informations sur la micro-entreprise pour savoir si ce régime est bien adapté à son projet de reprise et son projet de vie
- Comprendre les mécanismes financiers de base de la micro-entreprise
- Mettre en place une organisation administrative et comptable efficace au sein de son entreprise
- Connaître le calendrier des déclarations, savoir comment remplir ses obligations en matière de déclarations et procéder aux télédéclarations
- Réaliser simplement ses démarches et son dossier d'immatriculation

 **DURÉE : 2 jours** (14h)

  **DATES/LIEU :**

Nous consulter*

 **PRIX : 280€**

PACK LES ESSENTIELS - 100% À DISTANCE

- Choisir le bon statut et appréhender les incidences fiscales, sociales et financières de son choix
- Comprendre les mécanismes financiers de base et connaître les points clés d'une étude de faisabilité d'un projet d'installation
- Vérifier la viabilité économique et financière de son entreprise
- Appréhender les obligations fiscales et sociales de son entreprise
- Préparer ses démarches et son dossier d'immatriculation

 **DURÉE : 2 jours** (14h)

  **DATES/LIEU :**

Nous consulter

 **PRIX : 280€**

CONSTRUIRE, SÉCURISER VOTRE PROJET - SPÉCIAL MICRO-ENTREPRISE

- Vérifier la cohérence de son projet au regard de la réglementation
- Valider le choix du statut et appréhender les incidences fiscales, sociales et financières de son choix
- Identifier les mécanismes financiers de base et élaborer un plan d'affaire détaillé pour définir la stratégie, le modèle économique et les projections financières
- Elaborer sa stratégie commerciale et son plan de communication et de contacts clients
- Réaliser une étude de marché
- Chiffrer son projet/réaliser son prévisionnel
- Evaluer les ressources financières nécessaires au projet et identifier les financements mobilisables
- Préparer ses démarches d'immatriculation et le démarrage de l'entreprise

 **DURÉE : 22h**

  **DATES/LIEU :**

Nous consulter*

 **PRIX : 890€**



Formations en présentiel, disponibles en distanciel

Assurez la réussite de votre entreprise !



CONSTRUIRE, SÉCURISER ET FINANCER VOTRE PROJET - SPÉCIAL MICRO ENTREPRISE

- Vérifier la cohérence de son projet au regard de la réglementation
- Identifier les modalités de reprise d'une entreprise et les cibles potentielles
- Formuler les méthodes d'évaluation d'une entreprise,
- Choisir le bon statut et appréhender les incidences fiscales, sociales et financières de son choix
- Identifier les mécanismes financiers de base et élaborer un plan d'affaire détaillé pour définir la stratégie, le modèle économique et les projections financières
- Evaluer les ressources financières nécessaires au projet et identifier les financements mobilisables,
- Elaborer sa stratégie commerciale et son plan de communication
- Réaliser une étude de marché et son prévisionnel
- A partir d'une analyse client, élaborer un plan de continuité
- Préparer ses démarches et son dossier d'immatriculation

DURÉE : 27h
 DATES/LIEU :
Nous consulter*
 PRIX : 1250€



CONSTRUIRE ET SÉCURISER VOTRE PROJET - HORS MICRO ENTREPRISE

- Vérifier la cohérence de son projet au regard de la réglementation
- Choisir le bon statut et appréhender les incidences fiscales, sociales et financières de son choix
- Identifier les mécanismes financiers de base et élaborer un plan d'affaire détaillé pour définir la stratégie, le modèle économique et les projections financières
- Elaborer sa stratégie commerciale/marketing et son plan de communication et de contacts clients
- Réaliser une étude de marché
- Chiffrer son projet/réaliser son prévisionnel
- Evaluer les ressources financières nécessaires au projet et identifier les financements mobilisables,
- Préparer ses démarches d'immatriculation et le démarrage de l'entreprise

DURÉE : 22h
 DATES/LIEU :
Nous consulter*
 PRIX : 890€



CONSTRUIRE, SÉCURISER ET FINANCER VOTRE PROJET - HORS MICRO ENTREPRISE

- Vérifier la cohérence de son projet au regard de la réglementation
- Identifier les modalités de reprise d'une entreprise (rachat de fonds ou rachat des titres) et des cibles potentielles
- Formuler les méthodes d'évaluation d'une entreprise
- Choisir le bon statut et appréhender les incidences fiscales, sociales et financières de son choix
- Identifier les mécanismes financiers de base et élaborer un plan d'affaire détaillé pour définir la stratégie, le modèle économique et les projections financières
- Elaborer sa stratégie commerciale/marketing et son plan de communication et de contacts clients
- Réaliser une étude de marché et son prévisionnel
- Evaluer les ressources financières nécessaires au projet et informer sur les financements mobilisables
- A partir d'une analyse client, élaborer un plan de continuité
- Préparer ses démarches et son dossier d'immatriculation

DURÉE : 27h
 DATES/LIEU :
Nous consulter*
 PRIX : 1250€



Bureautique

Culture numérique et outils bureautiques sont fondamentaux pour votre entreprise de la gestion, à la commercialisation, en passant par la communication.



MAÎTRISER LES BASES DE WORD

- Construire un document de type courrier ou rapport et le mettre en page
- Utiliser les outils de gain de temps
- Intégrer des illustrations et des tableaux
- Automatiser les envois de courriers avec le publipostage

DURÉE : 2 jours (14h)

DATES/LIEU :

Nîmes : 19 + 26/02

PRIX : 420€



MAÎTRISER WORD DES FONDAMENTAUX AU PERFECTIONNEMENT - 100% DIGITAL

- Découvrir le traitement de texte et maîtriser toutes les fonctionnalités des bases aux commandes avancées
- Cette formation vous permettra de progresser dans toutes les thématiques du logiciel : saisie de texte, mise en forme et mise en page, insertion de tableaux, images et objets graphiques, fonctionnalités avancées de Word, comme les modelés, les mailings et la gestion des documents longs.

DURÉE : 18h (selon rythme)

DATES/LIEU :

En distanciel / Session sur demande*

PRIX : 540€



WORD - ENI CERTIFICATION BUREAUTIQUE

- Découvrir le traitement de texte Word et maîtriser toutes les fonctionnalités
- Des bases aux commandes avancées, cette formation vous permettra de progresser dans toutes les thématiques du logiciel (saisie de texte, mise en forme et mise en page, insertion de tableaux, images et objets graphiques, fonctionnalités avancées de Word, comme les modèles, les mailings et la gestion des documents longs...)

CERTIFIANT (CPF)

DURÉE : 18h (selon rythme)

DATES/LIEU :

En distanciel / Session sur demande*

PRIX : 540€



MAÎTRISER LES BASES DE EXCEL

- Construire un tableau et le mettre en forme
- Concevoir et réaliser des tableaux avec des calculs automatisés
- Utilisation des fonctions de bases pour la gestion de données

DURÉE : 2 jours (14h)

DATES/LIEU :

Nîmes : 05 + 12/02

PRIX : 420€



EXCEL - 100% DIGITAL

- Découvrir Excel et maîtriser toutes les fonctionnalités
- Des bases aux commandes avancées, cette formation vous permettra de progresser dans toutes les thématiques du logiciel
- Saisie et mise en forme des données, formules de calculs simples et avancées, graphiques, gestion des tableaux longs, tableaux croisés dynamiques, outils avancés...

DURÉE : 13h (selon rythme)

DATES/LIEU :

En distanciel / Session sur demande*

PRIX : 390€



EXCEL - ENI CERTIFICATION - 100% DIGITAL

- Découvrir le tableur Excel et maîtriser toutes les fonctionnalités
- Des bases aux commandes avancées, cette formation vous permettra de progresser dans toutes les thématiques du logiciel
- Saisie et mise en forme des données, formules de calculs simples et avancées, graphiques, gestion des tableaux longs, tableaux croisés dynamiques, outils avancés...

CERTIFIANT (CPF)

DURÉE : 13h

DATES/LIEU :

Session sur demande

PRIX : 490€

Améliorez votre efficacité !

Numérique

Notre large panel de formations est ouvert à tous les publics soucieux d'améliorer leurs compétences individuelles pour ensuite les intégrer dans le quotidien de l'entreprise.



CONSTRUIRE UNE STRATÉGIE DIGITALE

- Identifier les enjeux web pour une TPE
- Etablir un diagnostic commercial numérique de l'entreprise
- Elaborer une stratégie digitale
- Promouvoir son offre sur internet
- Booster ses supports numériques

DURÉE : 2 jours (14h)

DATES/LIEU :

Nîmes : 15 + 18/01 ; 14 + 15/03 ; 23 + 24/05

Alès : 20 + 21/03 ; 29 + 30/05

PRIX : 420€



CRÉER ET ANIMER VOTRE PAGE PROFESSIONNELLE SUR FACEBOOK

- Découvrir et utiliser Facebook à titre professionnel pour promouvoir l'activité de son entreprise
- Optimiser l'utilisation de sa page professionnelle Facebook pour son entreprise
- Mettre en place une ligne éditoriale et construire une stratégie de communication sur Facebook

DURÉE : 2 jours (14h)

DATES/LIEU :

Nîmes : 05 + 06/02 ; 18 + 26/03 ; 08 + 15/04 ; 03 + 10/06

Alès : 10 + 12/06

PRIX : 420€



CRÉER ET ANIMER VOTRE PROFIL PROFESSIONNEL SUR INSTAGRAM

- Utiliser Instagram à titre professionnel pour promouvoir une activité et accroître ses ventes,
- Mettre en place une ligne éditoriale et construire une stratégie de communication

DURÉE : 2 jours (14h)

DATES/LIEU :

Nîmes : 23 + 26/01 ; 30/01 + 01/02 ; 29/02 + 07/03 ; 25 + 29/03 ; 13 + 17/05 ; 03 + 10/06

Alès : 09 + 10/04 ; 19 + 20/06

PRIX : 420€



CRÉER ET ADMINISTRER SON SITE INTERNET POUR TPE-PME (WORDPRESS)

- Définir son besoin et le cahier des charges du site internet (charte graphique, contenu, objectifs, budget) afin d'incrémenter les fonctions proposées par le système de gestion de contenu (CMS)
- Choisir un hébergeur en fonction de ses besoins (prix, fonctionnalités)
- Acquérir les connaissances pour concevoir son site internet avec le système de gestion de contenu (CMS) WORDPRESS
- Etre autonome pour gérer et faire évoluer les contenus
- Découvrir les outils, thèmes et extensions permettant de personnaliser son site Wordpress
- Etre autonome pour gérer et faire évoluer les contenus

DURÉE : 5 jours (35h)

DATES/LIEU :

Nîmes : 26/02 + 04 + 11 + 18 + 25/03 ;

27/05 + 03 + 10 + 17 + 24/06

PRIX : 420€



CRÉER ET ADMINISTRER UN SITE DE E-COMMERCE POUR TPE-PME (WORDPRESS)

- Définir son besoin et le cahier des charges du site internet (charte graphique, contenu, objectifs, budget) afin d'incrémenter les fonctions proposées par le système de gestion de contenu (CMS)
- Choisir un hébergeur en fonction de ses besoins (prix, fonctionnalités)
- Acquérir les connaissances pour concevoir son site internet avec le système de gestion de contenu (CMS) WORDPRESS
- Etre autonome pour gérer et faire évoluer les contenus
- Créer, configurer, gérer son site marchand, par le biais de l'extension WooCommerce.
- Le structurer, et maîtriser la création de fiches produits.

DURÉE : 6 jours (42h)

DATES/LIEU :

Nîmes : 20 + 27/02 + 05 + 12 + 19 + 26/03 ;

28/05 + 04 + 11 + 17 + 24/06 +01/07

PRIX : 420€



RÉUSSIR SES PHOTOGRAPHIES DE PRODUITS

- Comprendre les caractéristiques de la photographie de produits (qualité, composition, mise en scène)
- Obtenir des clichés exploitables sur différents supports (papiers, communication numérique, site internet, réseaux sociaux...).

DURÉE : 2 jours (14h)

DATES/LIEU :

Nîmes : 22 + 29/03

PRIX : 420€



S'INITIER À LA PHOTOGRAPHIE NUMÉRIQUE

- Comprendre le fonctionnement d'un appareil photo, choisir le bon appareil selon ses besoins
- Appréhender les notions de base en photographie grâce à des mises en situation simples
- Savoir transférer et retoucher ses images

DURÉE : 1 jour (7h)

DATES/LIEU :

Nîmes : 19/01 ; 12/02 ; 08/03 ; 17/05 ; 27/06

Alès : 10/06

PRIX : 210€



SE PERFECTIONNER À LA PHOTOGRAPHIE NUMÉRIQUE

- Utiliser des techniques avancées de prise de vue, d'éclairage et de composition.

DURÉE : 1 jour (7h)

DATES/LIEU :

Nîmes : 15/03 ; 05/07

PRIX : 210€



PRÉPARER VOTRE VIDÉO PUBLICITAIRE

- Augmenter la visibilité de votre marque et de votre entreprise sur Internet

DURÉE : 2 jours (14h)

DATES/LIEU :

Nîmes : 04 + 11/03

PRIX : 420€



RÉFÉRENCER NATURELLEMENT VOTRE SITE INTERNET

- Comprendre le référencement naturel
- Améliorer le référencement naturel de son site internet
- Suivre et analyser le positionnement de son site dans les moteurs de recherche

DURÉE : 2 jours (14h)

DATES/LIEU :

Nîmes : 12 + 19/02 ; 06 + 13/05

PRIX : 420€



CANVA : CRÉER SON IDENTITE PROFESSIONNELLE

- Identifier les enjeux et les opportunités pour les professionnels
- Définir sa stratégie de communication
- Créer des supports de communication avec le logiciel CANVA
- Utiliser CANVA pour les réseaux sociaux professionnels

DURÉE : 1 jour (7h)

DATES/LIEU :

NÎMES : 18/03 ; 27/05

ALÈS : 25/03 ; 03/06

PRIX : 210€

NOUVEAU



Formation collective



Formation en ligne

* Formations organisées tout au long de l'année en fonction des besoins et demandes. Nous contacter

Développez votre chiffre d'affaires

Gestion / Comptabilité

Comprendre, analyser et tenir sa comptabilité sont des savoir-faire indispensables pour garantir une bonne santé de votre entreprise.



S'INITIER À LA TVA

- Comprendre les opérations de collecte et de récupération de la TVA
- Identifier les différents régimes de T.V.A
- Choisir le régime de TVA adapté aux besoins de l'entreprise

DURÉE : 1 jour (7h)

DATES/LIEU :

Nîmes : 25/01 ; 23/04

PRIX : 210€



VOUS INITIER À LA COMPTABILITÉ

- Se repérer dans les principes de base en comptabilité générale
- Distinguer le cadre réglementaire selon le régime fiscal : micro ou réel
- S'approprier la logique et les mécanismes comptables
- Elaborer une organisation comptable interne

DURÉE : 2 jours (14h)

DATES/LIEU :

Nîmes : 16 + 17/01 ; 12 + 13/03

PRIX : 420€

NOUVEAU



PERFECTIONNER VOTRE COMPTABILITÉ

- Suivre et contrôler votre comptabilité
- Préparer votre déclaration de TVA
- Approfondir les fonctionnalités du logiciel comptable
- Mettre en place la comptabilité dans votre entreprise

DURÉE : 2 jours (14h)

DATES/LIEU :

Nîmes : 20 + 21/02 ; 16 + 17/04

PRIX : 420€

NOUVEAU



COMPTABILISER LES OPÉRATIONS COURANTES D'ENTREPRISE

- S'approprier les obligations comptables et le plan comptable général
- Être autonome sur l'enregistrement des écritures courantes
- Saisir manuellement ses différents journaux

DURÉE : 2 jours (14h)

DATES/LIEU :

Nîmes : 23 + 24/01 ; 19 + 20/03

PRIX : 420€

NOUVEAU



GESTION DE LA TRÉSORERIE

- Acquérir les fondamentaux pour construire des prévisions de trésorerie fiables et pertinentes.
- Anticiper et planifier vos charges et vos encaissements pour parer aux imprévus.
- Mettre en place un plan de trésorerie informatisé sous tableur afin de gérer votre quotidien.

DURÉE : 1 jour (7h)

DATES/LIEU :

Nîmes : 30/01 ; 11/04

PRIX : 210€





INFORMATISER VOTRE COMPTABILITÉ

- Utiliser les fonctionnalités d'un progiciel comptable
- Saisir les écritures courantes (achat, vente, trésorerie)
- Contrôler les enregistrements comptables



INFORMATISER VOS DEVIS FACTURES

- Connaître la législation concernant la production des devis et factures (réglementation, CGV, etc...)
- Mettre en place une politique cohérente des devis et factures dans l'entreprise.
- Utiliser un progiciel pour réaliser ses dives et factures



DÉFINIR VOS PRIX

- Calculer ses coûts de revient et établir ses prix de vente à partir d'une méthode simple adaptée à son activité (chantier, prestation ou fabrication)
- Maîtriser l'élaboration de ses devis



PASSER DE LA MICRO À UN AUTRE STATUT JURIDIQUE

- Comprendre le fonctionnement du réel simplifié
- Intégrer les incidences sociales et fiscales du changement
- Mettre en place les modalités du changement

NOUVEAU

DURÉE : 2 jours (14h)
DATES/LIEU :
 Nîmes : 13 + 14/02 ; 09 + 10/04
PRIX : 420€

DURÉE : 1 jour (7h)
DATES/LIEU :
 Nîmes : 09/01 ; 02/04
PRIX : 210€

DURÉE : 2 jours (14h)
DATES/LIEU :
 Nîmes : 15 + 22/01 ; 28 + 29/02 ; 21 + 22/03 ; 29 + 30/04 ; 21 + 22/05
 Alès : 04 + 05/03 ; 15 + 16/05
PRIX : 420€

DURÉE : 1 jour (7h)
DATES/LIEU :
 Nîmes : 12/02 ; 27/05
PRIX : 210€

Management / Pilotage

La performance de l'entreprise est liée à la qualité de ses équipes et aux relations entretenues pour atteindre ensemble les objectifs fixés. Chaque personne compte et il est essentiel de pouvoir s'appuyer sur des équipes compétentes et engagées.



FORMATION DE FORMATEUR

- Concevoir des actions de formation efficaces avec la formation de formateur
- S'approprier une pédagogie positive et constructive
- Appréhender les processus d'apprentissage
- Savoir développer des motivations d'apprentissage
- Animer des actions de formation
- Créer et entretenir une dynamique de groupe

DURÉE : 6 jours (42h)
DATES/LIEU :
 Nîmes : 19 + 26/03 + 02 + 09 + 16 + 23/04
PRIX : 1260€



MAÎTRE D'APPRENTISSAGE EN ENTREPRISE



ARTISANALE TPE PME - EN PRÉSENTIEL OU EN 100% DIGITAL

- Faciliter le transfert de vos compétences avec la formation maitre d'apprentissage
- Réussir la formation de l'apprenti(e)

CERTIFIANT (CPF)

DURÉE : 2 jours (21h)
DATES/LIEU :
 Nîmes : 08 + 15/04 ; 03 + 10/06 ; 24/06 + 01/07
PRIX : 420€

Développez le potentiel de votre entreprise

Commercial

Développez le potentiel commercial de votre entreprise pour une offre commerciale cohérente !

La stratégie commerciale de votre entreprise est l'enjeu de votre réussite. A la portée de tous, vous boosterez vos ventes avec des actions commerciales et des outils de communication ciblés, vous gagnerez en efficacité pour conquérir de nouveaux marchés.



RÉALISER SA STRATÉGIE COMMERCIALE

- Définir votre projet commercial en réalisant un diagnostic de l'existant
- Acquérir une méthode et des outils d'analyse pour adapter votre offre à un marché
- Formaliser un plan d'actions adapté à vos moyens et vos objectifs
- Dynamiser votre chiffre d'affaires

DURÉE : 2 jours (14h)

DATES/LIEU :

NÎMES : 19 + 21/02 ; 22 + 23/04
ALÈS : 26 + 27/02 ; 02 + 03/05

PRIX : 420€



ETUDIER UN MARCHÉ

- Identifier de nouveaux marchés
- Sélectionner les bons outils pour effectuer son étude de marché (sondages, recherches Internet...)
- Etablir le plan d'actions de votre étude

DURÉE : 1 jour (7h)

DATES/LIEU :

NÎMES : 12/02 ; 15/04
ALÈS : 19/02 ; 22/04

PRIX : 210€



PROSPECTER ET FIDÉLISER VOS CLIENTS - EN PRÉSENTIEL OU EN 100% DIGITAL

- Acquérir une méthodologie pour structurer et organiser leur démarche de prospection
- Définir les actions prioritaires pour le développement des ventes
- Préparer une action commerciale ciblée pour développer une nouvelle clientèle
- Utiliser les outils et les techniques de prospections actuelles (emailing, webmarketing, démarche physique) selon les types de clientèles (particuliers, professionnels, administrations, ...)
- Fidéliser ses clients par la création d'un fichier.

EN DISTANCIEL

DURÉE : 4h

DATES/LIEU :

En distanciel/Session sur demande

PRIX : 120€

EN PRÉSENTIEL

DURÉE : 2 jours (14h)

DATES/LIEU :

Nîmes : 23 + 30/01 ; 26/02 + 04/03 ;
26/04 + 06/05 ; 30/05 + 06/06

PRIX : 420€



Pour une offre commerciale cohérente



SÉLECTIONNER ET RÉPONDRE À UN APPEL D'OFFRES

- Acquérir les connaissances nécessaires pour répondre à un appel d'offres afin de présenter la meilleure offre possible.
Comprendre les fondamentaux des marchés publics - les différents types de marchés - les procédures - les marchés à procédure adaptée
- Organiser la veille des Marchés Publics – détecter les avis d'appel public à la concurrence
- Cibler ses marchés - télécharger un document de consultation des entreprises
- Apprendre à produire une réponse à un Marché Public
- Comprendre les échanges dématérialisés
- Savoir transmettre son offre par voie électronique

DURÉE : 2 jours (14h)
DATES/LIEU :
Nîmes : 16 + 23/02 ; 17 + 24/06
PRIX : 420€



S'INITIER À L'ANGLAIS PROFESSIONNEL- TOEIC CERTIFICATION PARCOURS DÉBUTANT

- Acquérir les bases de la langue anglaise
- Acquérir du vocabulaire professionnel
- Evaluer son niveau en anglais
- Connaître les épreuves de la certification TOEIC
- Comprendre et s'entraîner aux épreuves de la certification

CERTIFIANT (CPF)

DURÉE : 28h
DATES/LIEU :
Nîmes : du 09/10 au 27/11
PRIX : 840€



PERFECTIONNER SON ANGLAIS- TOEIC CERTIFICATION PARCOURS CONFIRMÉ

- Situer les aspects importants de la langue anglaise
- Utiliser du vocabulaire professionnel pour communiquer avec ses clients
- Connaître les épreuves de la certification TOEIC
- Comprendre et s'entraîner aux épreuves de la certification

CERTIFIANT (CPF)

DURÉE : 14h
DATES/LIEU :
Nîmes : du 27/11 au 8/12
PRIX : 420€



PRÉPARER VOS SUPPORTS PUBLICITAIRES

- Comprendre les règles de base de rédaction d'un document commercial, les mentions légales obligatoires et les notions juridiques essentielles sur le droit d'auteur
- Définir les étapes d'un plan de communication
- Créer des supports commerciaux
- Utiliser les ressources en ligne et les outils en ligne

NOUVEAU

DURÉE : 2 jours (14h)
DATES/LIEU :
Nîmes : 05 + 07/03 ; 14 + 16/05
Alès : 12 + 14/03 ; 21 + 23/05
PRIX : 420€



MAÎTRISER LES TECHNIQUES DE VENTE

- Comprendre les enjeux de la stratégie des ventes
- Maîtriser les techniques de vente, de négociation
- Gagner en efficacité par des entretiens de vente structurés (clients, fournisseurs)
- Savoir se mettre en situation concrète

DURÉE : 2 jours (14h)
DATES/LIEU :
Nîmes : 15 + 22/01 ; 26/02 + 04/03 ; 23 + 30/04 ; 21 + 28/05
PRIX : 420€



SE PRÉPARER À L'EXPORT

- Positionner son entreprise sur un marché et CAPTER une clientèle à l'international
- Utiliser les techniques du commerce international
- Calculer son prix export
- Choisir ses actions commerciales adaptées à sa stratégie

NOUVEAU

DURÉE : 14h + 1h tutorat
DATES/LIEU :
Nîmes : 12 + 14 + 20 + 27/03 ; 23 + 30/09 + 07 + 14/10
PRIX : 450€



Formez-vous à distance



SYNTHÈSE

DE NOS FORMATIONS EN LIGNE -100% DIGITAL

PACK PREMIUM - 100% À DISTANCE

- Choisir le bon statut et apprendre à maîtriser la gestion financière de son entreprise au quotidien
- Trouver des clients et mettre en place un plan d'actions commerciales efficace pour booster ses ventes

CERTIFIANT (CPF)

- 🕒 **DURÉE :** 18h (selon rythme)
- 📍 **DATES/LIEU :**
En distanciel / Session sur demande*
- 💶 **PRIX :** 540€

PACK MICRO - 100% À DISTANCE

- Obtenir les premières informations sur la micro-entreprise pour savoir si ce régime est bien adapté à son projet de reprise et son projet de vie
- Comprendre les mécanismes financiers de base de la micro-entreprise
- Mettre en place une organisation administrative et comptable efficace au sein de son entreprise
- Connaître le calendrier des déclarations, savoir comment remplir ses obligations en matière de déclarations et procéder aux télédéclarations
- Réaliser simplement ses démarches et son dossier d'immatriculation

- 🕒 **DURÉE :** 2 jours (14h)
- 📍 **DATES/LIEU :**
Session sur demande / Nous contacter*
- 💶 **PRIX :** 280€

PACK LES ESSENTIELS - 100% À DISTANCE

- Choisir le bon statut et appréhender les incidences fiscales, sociales et financières de son choix
- Comprendre les mécanismes financiers de base et connaître les points clés d'une étude de faisabilité d'un projet d'installation
- Vérifier la viabilité économique et financière de son entreprise
- Appréhender les obligations fiscales et sociales de son entreprise
- Préparer ses démarches et son dossier d'immatriculation

- 🕒 **DURÉE :** 2 jours (14h)
- 📍 **DATES/LIEU :**
Session sur demande / Nous contacter*
- 💶 **PRIX :** 280€

MAÎTRISER WORD - DES FONDAMENTAUX AU PERFECTIONNEMENT - 100% DIGITAL

- Découvrir le traitement de texte et maîtriser toutes les fonctionnalités des bases aux commandes avancées
- Cette formation vous permettra de progresser dans toutes les thématiques du logiciel : saisie de texte, mise en forme et mise en page, insertion de tableaux, images et objets graphiques, fonctionnalités avancées de Word, comme les modèles, les mailings et la gestion des documents longs

- 🕒 **DURÉE :** 18h (selon rythme)
- 📍 **DATES/LIEU :**
En distanciel / Session sur demande*
- 💶 **PRIX :** 540€

WORD - ENI CERTIFICATION BUREAUTIQUE

- Découvrir le traitement de texte Word et maîtriser toutes les fonctionnalités
- Des bases aux commandes avancées, cette formation vous permettra de progresser dans toutes les thématiques du logiciel (saisie de texte, mise en forme et mise en page, insertion de tableaux, images et objets graphiques, fonctionnalités avancées de Word, comme les modèles, les mailings et la gestion des documents longs...)

CERTIFIANT (CPF)

- 🕒 **DURÉE :** 18h (selon rythme)
- 📍 **DATES/LIEU :**
En distanciel / Session sur demande*
- 💶 **PRIX :** 540€

EXCEL - ENI CERTIFICATION - 100% DIGITAL

- Découvrir le tableur Excel et maîtriser toutes les fonctionnalités ; des bases aux commandes avancées, cette formation vous permettra de progresser dans toutes les thématiques du logiciel
- Saisie et mise en forme des données, formules de calculs simples et avancées, graphiques, gestion des tableaux longs, tableaux croisés dynamiques, outils avancés...

POWERPOINT - DES FONDAMENTAUX AU PERFECTIONNEMENT

- Découvrir le logiciel de présentation PowerPoint et maîtriser toutes les fonctionnalités
- Des bases aux commandes avancées, cette formation vous permettra de progresser dans toutes les thématiques du logiciel : saisie et traitement de texte, gestion des diapositives, ajout d'images et d'objets graphiques, utilisation des masques, animations, projection et diffusion de diaporama...

OUTLOOK : POUR UNE MESSAGERIE BIEN UTILISÉE

- Découvrez la messagerie Outlook et maîtriser toutes les fonctionnalités
- Des bases aux commandes avancées, cette formation dispensée par thématique vous permettra de communiquer efficacement et d'organiser vos activités

PROSPECTER ET FIDÉLISER SA CLIENTÈLE - 100% DIGITAL

- Acquérir une méthodologie pour structurer et organiser leur démarche de prospection
- Définir les actions prioritaires pour le développement des ventes
- Préparer une action commerciale ciblée pour développer une nouvelle clientèle
- Utiliser les outils et les techniques de prospections actuelles (emailing, webmarketing, démarche physique) selon les types de clientèles (particuliers, professionnels, administrations, ...)
- Fidéliser ses clients par la création d'un fichier.

HYGIÈNE ALIMENTAIRE DANS LES ÉTABLISSEMENTS DE RESTAURATION COMMERCIALE - 100% DIGITAL

- Réglementation, risques liés à une insuffisance d'hygiène en restauration commerciale
- Mise en œuvre des principes d'hygiène en restauration commerciale

CONSTRUIRE UNE STRATÉGIE DIGITALE

- Utiliser Google My Business
- Concevoir l'architecture de votre site internet
- Identifier les étapes de sa stratégie digitale
- Booster ses outils de communication numérique

MAÎTRE D'APPRENTISSAGE

- Connaître les conditions et modalités du recrutement, de l'encadrement et réunir toutes les conditions favorables à la transmission des savoir-faire aux apprentis de l'entreprise.


CERTIFIANT (CPF)

 DURÉE : 13h

  DATES/LIEU :

Session sur demande / Nous contacter*

 PRIX : 490€

 DURÉE : 15h

  DATES/LIEU :

Session sur demande / Nous contacter*

 PRIX : 450€

 DURÉE : 15h

  DATES/LIEU :

Session sur demande / Nous contacter*

 PRIX : 450€

 DURÉE : 4h

  DATES/LIEU :

Session sur demande / Nous contacter*

 PRIX : 120€

 DURÉE : 2 jours (14h)

  DATES/LIEU :


Session sur demande / Nous contacter*

 PRIX : 420€



 DURÉE : 5h

  DATES/LIEU :

Session sur demande / Nous contacter*

 PRIX : 420€

 DURÉE : 7h

  DATES/LIEU :

Session sur demande / Nous contacter*

 PRIX : 210€

Appliquez les réglementations en vigueur

Règlementation



PERMIS DE FORMER - FORMATION INITIALE

- Accroître les compétences des Tuteurs et Maîtres d'apprentissage dans l'accompagnement des alternants
- Développer les capacités d'accueil en entreprise
- Développer l'enseignement et l'accompagnement en entreprise

DURÉE : 2 jours (14h)

DATES/LIEU :

Nîmes : 15 + 22/05

Alès : 14 + 21/06

PRIX : 420€



PERMIS DE FORMER - MISE À JOUR

- Mise à jour sur les conditions d'une intégration professionnelle réussie
- Les principes d'organisation et de réalisation du parcours de formation professionnelle de l'alternant en situation de travail
- Les règles légales et conventionnelles régissant les contrats de formation en alternance dans le secteur Hôtel, Café, Restaurant (HCR)

DURÉE : 1 jour (7h)

DATES/LIEU :

Nîmes : 24/06

Alès : 28/06

PRIX : 210€



STAGE DE SENSIBILISATION À LA SÉCURITÉ ROUTIÈRE

- Récupérer 4 points sur le permis de conduire dans la limite de 12 points dès le lendemain avec le stage de récupération de permis à points

DURÉE : 2 jours (14h)

DATES/LIEU :

Nîmes : 22 + 23/01 ; 28 + 29/02 ; 27 + 28/03 ; 22 + 23/04 ; 27 + 28/05 ; 26 + 27/06

PRIX : 190€TTC



OBTENIR SON PERMIS D'EXPLOITATION

- Connaître la législation, les obligations en matière de responsabilité civile ou pénale, et les risques professionnels
- Être en mesure d'assurer le bon fonctionnement de son établissement

DURÉE : 3 jours (20h)

DATES/LIEU :

Nîmes : 15 + 16 + 17/01 ; 26 + 27 + 28/02 ; 20 + 21 + 22/03

PRIX : 399€



RENOUVELER SON PERMIS D'EXPLOITATION

- Actualiser ses connaissances sur la réglementation et sur vos obligations en matière de prévention et de santé publique, afin d'obtenir le renouvellement de votre permis d'exploitation.

DURÉE : 1 jour (7h)

DATES/LIEU :

Nîmes : 18/03

Alès : 19/03

PRIX : 140€





ETIQUETER VOTRE PRODUCTION ALIMENTAIRE

- Connaître et maîtriser la réglementation de l'étiquetage
- Règlement UE

DURÉE : 1 jour (7h)
DATES/LIEU :
 Nîmes : 20/03
PRIX : 245€



HYGIÈNE ET SALUBRITÉ

- Rappel des réglementations relatives au tatouage et au perçage et des normes concernant les encres de tatouage et les bijoux de perçage
- Généralités d'anatomie et de physiologie de la peau, notamment la cicatrisation
- Règles d'hygiène en lien avec le contenu de l'arrêté prévu par l'article R.1311-4 du code de santé publique
- Généralités sur les risques allergiques et infectieux.
- Stérilisation et désinfection
- Règles de protection du travailleur et notamment les accidents infectieux par transmission sanguine et les obligations et recommandations vaccinales
- Élimination des déchets
- Connaître les différents espaces de travail (nettoyage et désinfection)
- Savoir mettre en œuvre les procédures d'asepsie pour un geste de tatouage ou de perçage

DURÉE : 3 jours (21h)
DATES/LIEU :
 Nîmes : 25 + 26 + 27/01 ; 21 + 22 + 23/03 ;
 18 + 19 + 20/04 ; 13 + 14 + 15/06
PRIX : 483€



HYGIÈNE ALIMENTAIRE DANS LES ÉTABLISSEMENTS DE RESTAURATION COMMERCIALE

- Réglementation, risques liés à une insuffisance d'hygiène en restauration commerciale
- Mise en œuvre des principes d'hygiène en restauration commerciale

DURÉE : 2 jours (14h)
DATES/LIEU :
 Nîmes : 29 + 30/01 ; 26 + 27/02 ; 25 + 26/03
 Alès : 18 + 19/03
PRIX : 420€



SST

- Protéger et porter secours dans le cadre de son activité professionnelle
- Connaître les comportements à adopter en cas d'accident
- Appliquer ses compétences à la prévention de son entreprise

DURÉE : 2 jours (14h)
DATES/LIEU : Nous contacter*
PRIX : 190€



MAINTENIR ET ACTUALISER SES COMPÉTENCES DE SAUVETEUR SECOURISTE DU TRAVAIL

- Protéger et porter secours dans le cadre de son activité professionnelle
- Connaître les comportements à adopter en cas d'accident
- Appliquer ses compétences à la prévention de son entreprise

DURÉE : 1 jour (7h)
DATES/LIEU : Nous contacter*
PRIX : 95€

Développez des savoir-faire spécifiques

Stages techniques métiers

Le savoir-faire artisanal français est reconnu dans le monde entier. Nos formations techniques liées à un métier font toute la différence. Elles vous permettront de développer des savoir-faire spécifiques, d'acquérir de nouvelles compétences et de découvrir des pratiques innovantes.

ESTHÉTIQUE



CILS VOLUME RUSSE

- Accueillir et accompagner les clients
- Maîtriser la technique d'extension de cils volume russe
- Développer de nouvelles compétences dans le domaine

DURÉE : 1 jour (7h)

DATES/LIEU :

Nîmes : 21/03

PRIX : 294€



EXTENSION DE CILS - CIL À CIL

- Accueillir et accompagner les clients
- Maîtriser la technique d'extension de cils, cil à cil
- Développer de nouvelles compétences dans le domaine

DURÉE : 2 jours (14h)

DATES/LIEU :

Nîmes : du 22 + 23/02 ; 14 + 15/03

PRIX : 588€



EPILATION À LA CIRE ORIENTALE ET CAMEL

- Élargir sa palette de compétences et de prestations avec l'épilation au caramel
- Maîtriser une méthode d'épilation ancestrale
- Savoir fabriquer son caramel
- Savoir conseiller et vendre cette prestation

DURÉE : 2 jours (14h)

DATES/LIEU :

Nîmes : 29 + 30/01

PRIX : 588€



EPILATION AU FIL

- Proposer une nouvelle technique 100% naturelle avec l'épilation au fil
- Maîtriser la technique d'épilation du visage au fil
- Savoir s'adapter à la morphologie du visage et la forme des sourcils
- Savoir conseiller et vendre cette prestation

DURÉE : 1 jour (7h)

DATES/LIEU :

Nîmes : 08/04

PRIX : 294€





MAQUILLAGE PERMANENT (TATOUAGE) EN DERMOPIGMENTATION

➤ S'initier au maquillage permanent des sourcils, lèvres, eye-liner
Découvrir les différentes techniques sur modèles inertes puis vivants

DURÉE : 4 jours (28h)

DATES/LIEU :

Nîmes : 19 + 20 + 26 + 27/02 ; 13 + 14 + 21 + 23/05

PRIX : 1450€



MASCARA SEMI-PERMANENT

➤ Accueillir et accompagner les clients
➤ Maîtriser les différentes techniques du rehaussement des cils
➤ Développer de nouvelles compétences dans le domaine

DURÉE : 1 jour (7h)

DATES/LIEU :

Nîmes : 17/05

PRIX : 294€



MICROBLADING

➤ Appliquer la technique du microblading sur modèles inertes puis vivants

DURÉE : 3 jours (21h)

DATES/LIEU :

Nîmes : 11 + 12 + 13/03 ; 03 + 04 + 10/06

PRIX : 882€



RÉALISER UN BABYBOOMER ET UN DÉGRADÉ SEMI-PERMANENT

➤ Appliquer une pose sur chablon
➤ Appliquer une pose naturelle
➤ Appliquer le dégradé de couleur rose et blanc sur l'ongle

DURÉE : 1 jour (7h)

DATES/LIEU :

Noîmes : 15/01 ; 29/03 ; 14/06

PRIX : 294€



SOURCILS AU HENNÉ

➤ Élargir sa palette de compétences et de prestations ; un compromis entre maquillage classique et maquillage semi ou permanent
➤ Maîtriser la technique du henné
➤ Savoir redessiner la forme des sourcils en s'adaptant à la morphologie du visage
➤ Savoir conseiller et vendre cette prestation

DURÉE : 1 jour (7h)

DATES/LIEU :

Nîmes : 05/02 ; 06/05

PRIX : 294€



PROTHÉSISTE ONGULAIRE

➤ Élargir sa palette de compétences et de prestations avec la pose d'ongles gel
➤ Maîtriser la technique du gel UV, technique de la construction et d'extension
➤ Maîtriser l'anatomie et la morphologie de l'ongle
➤ Savoir conseiller et vendre cette prestation

DURÉE : 4 jours (28h)

DATES/LIEU :

Nîmes : 09 + 12 + 16 + 19/01 ; 15 + 16 + 22 + 23/04

PRIX : 1176€



VERNIS SEMI-PERMANENT

➤ Élargir sa palette de compétences et de prestations
➤ Savoir sublimer les ongles
➤ Maîtriser la technique de la pose du vernis semi-permanent mains et pieds
➤ Savoir conseiller et vendre cette prestation

DURÉE : 1 jour (7h)

DATES/LIEU :

Nîmes : 28/09

PRIX : 175€



METTRE EN OEUVRE LA TECHNIQUE DU BOUTIS

➤ Personnaliser des vêtements à partir de différents types de tissu (batiste, lin, soie...) grâce à la technique du boutis : art ancestral inscrit au patrimoine culturel immatériel de la France.

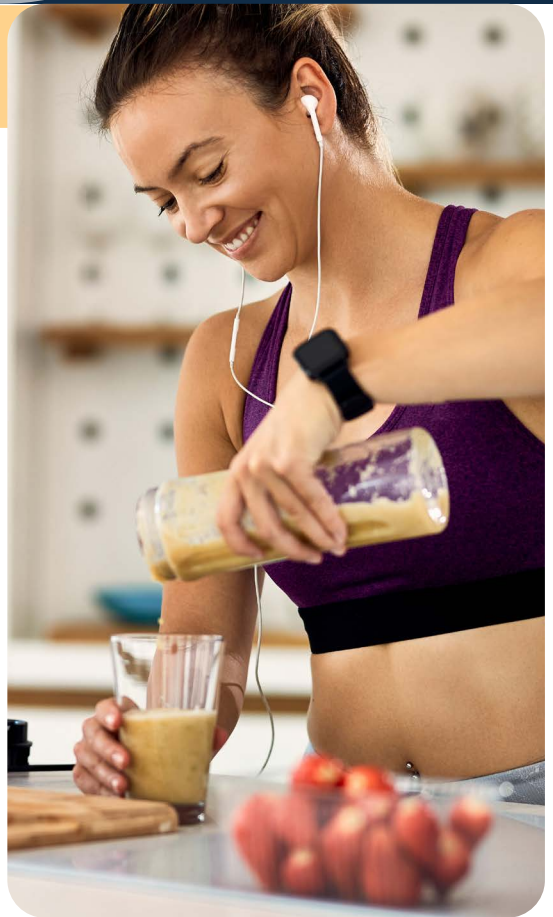
DURÉE : 1 jour (7h)

DATES/LIEU :

Nîmes : 11/03 ; 29/04 ; **PRIX** : 245€

COUTURE

ALIMENTAIRE



ACCOMPAGNER DANS LE CADRE D'UN PROGRAMME NUTRITIONNEL

- Comprendre l'importance de la nutrition pour la santé et la prévention des maladies
- Maîtriser le rôle des aliments dans l'organisme et savoir les choisir dans le cadre d'une alimentation-santé
- Évaluer les apports énergétiques et nutritionnels nécessaires à la bonne santé d'un individu et au maintien de son poids de forme
- Aider un individu à composer des menus équilibrés pour prévenir les déficiences nutritionnelles
- Adapter des prises alimentaires à des situations spécifiques ou des besoins ponctuels.
- Convaincre un individu de consulter un professionnel de la nutrition (médecin ou diététicienne) dans des cas de troubles du comportement alimentaire suspectés (boulimie par exemple)
- Aider un individu à respecter son programme médical, prescrit par un professionnel de santé, dans des cas de pathologies diagnostiquées

 Formation multimodale (en collectif + à distance)

 **DURÉE :** 39h (7 jours)

  **DATES/LIEU :**

Nîmes : 10 + 17 + 24 + 31/01 + 07 + 14 + 21/02 ;

15 + 22 + 29/05 + 05 + 12 + 19 + 26/06

 **PRIX :** 1735€

NOUVEAU



ACCOMPAGNER DANS LE CADRE D'UN PROGRAMME NUTRITIONNEL - MODULE COMPLÉMENTAIRE NUTRITION SPORTIVE

- Comprendre l'importance de la nutrition dans le cadre d'une activité sportive.
- Maîtriser le rôle des aliments dans l'organisme et savoir les choisir dans le cadre d'une période de compétition.
- Évaluer les apports énergétiques et nutritionnels nécessaires en vue de l'objectif fixé.

 **DURÉE :** 31h (5 jours)

  **DATES/LIEU :**

Nîmes : 26/01 + 02 + 09 + 16 + 23/02 ; 31/05 + 07 + 14 + 21 + 28/06

 **PRIX :** 930€

NOUVEAU

TRANSPORT




ACCUEILLIR ET TRANSPORTER TOUTES LES PERSONNES EN SITUATION DE HANDICAP

- Former les professionnels de la route à l'accueil des situations de handicap
- S'engager pour la qualité de l'accueil et des prestations touristiques au service de l'attractivité et de la compétitivité de la destination France pour le public en situation de handicap

 **DURÉE :** 1 jour (7h)

  **DATES/LIEU :**

Nîmes : 24/01

 **PRIX :** 175€

FORMATIONS QUALIFIANTES/ CERTIFIANTES

Passez votre diplôme (Bac à Bac+2) tout en poursuivant votre activité et visez une qualification professionnelle. Nos formations s'adaptent à votre emploi du temps avec une mise en œuvre immédiate dans l'entreprise par des méthodes et outils présentés en formation.

BREVET DE MAÎTRISE (Qualifiant)



BREVET DE MAÎTRISE COIFFEUR

- Bloc 1 - Effectuer une transformation relooking de la chevelure
- Bloc 2 - Réaliser une prestation complète de coiffeur / barbier
- Bloc 3 - Réaliser des coiffures artistiques et créatives
- Bloc 4 - Créer et développer un salon de coiffure
- Bloc 5 - Commercialiser les prestations du salon de coiffure
- Bloc 6 - Gérer les ressources humaines du salon de coiffure

DURÉE : 553h

DATES/LIEU :

Nous contacter*

PRIX : 8862€

Par bloc :

Bloc 1 : 1260€ (70h)

Bloc 2 : 1008€ (56h)

Bloc 3 : 1134€ (63h)

Bloc 4 : 2100€ (140h)

Bloc 5 : 1680€ (112h)

Bloc 6 : 1680€ (112h)



BREVET DE MAÎTRISE ESTHÉTICIEN COSMÉTICIEN

- Bloc 1 - Créer et gérer un institut de beauté / SPA
- Bloc 2 - Créer et adapter les protocoles de soins esthétiques et de bien-être dans un institut de beauté / SPA
- Bloc 3 - Commercialiser les prestations d'un institut de beauté / SPA
- Bloc 4 - Conseiller et fidéliser la clientèle d'un institut de beauté/ SPA
- Bloc 5 - Gérer les ressources humaines d'un institut de beauté / SPA

DURÉE : 609h

DATES/LIEU :

Nous contacter*

PRIX : 9870€

Par bloc :

Bloc 1 : 2100€

Bloc 2 : 2142€

Bloc 3 : 1680€

Bloc 4 : 2268€

Bloc 5 : 1680€



BREVET DE MAÎTRISE FLEURISTE

- Bloc 1 - Concevoir un projet d'oeuvre florale
- Bloc 2 - Produire tous types de travaux dans l'infiniment grand et dans l'infiniment petit
- Bloc 3 - Assurer la création, le développement et la gestion financière d'une entreprise de fleuristerie
- Bloc 4 - Commercialiser des réalisations et prestations floristiques
- Bloc 5 - Former, accompagner et gérer les ressources humaines d'une entreprise de fleuristerie

DURÉE : 630h
DATES/LIEU :
 Nous contacter*
PRIX : 10248€
 Par bloc:
 Bloc 1 : 2394€ (133h)
 Bloc 2 : 2394€ (133h)
 Bloc 3 : 2100€ (140h)
 Bloc 4 : 1680€ (112h)
 Bloc 5 : 1680€ (112h)



BREVET DE MAÎTRISE BOULANGER

- Bloc 1 - Préparer, organiser et superviser la production des produits de boulangerie
- Bloc 2 - Créer et fabriquer des produits de boulangerie classiques ou innovants
- Bloc 3 - Créer et développer une boulangerie
- Bloc 4 - Commercialiser les fabrications et prestations de la boulangerie
- Bloc 5 - Gérer financièrement et économiquement la boulangerie
- Bloc 6 - Gérer les ressources humaines de la boulangerie
- Bloc 7 - Recruter, accueillir et former un apprenti, un alternant

DURÉE : 553h
DATES/LIEU :
 Nous contacter*
PRIX : 8862€
 Par bloc:
 Bloc 1 : 1386€ (77h)
 Bloc 2 : 2016€ (112h)
 Bloc 3 : 840€ (56h)
 Bloc 4 : 1680€ (112h)
 Bloc 5 : 1260€ (84h)
 Bloc 6 : 630€ (42h)
 Bloc 7 : 1050€ (70h)



BREVET DE MAÎTRISE PÂTISSIER - CHOCOLATIER - CONFISER - GLACIER - TRAITEUR

- Bloc 1 - Gérer la production du laboratoire
- Bloc 2 - Concevoir la production du laboratoire
- Bloc 3 - Créer et gérer une entreprise de pâtisserie-chocolaterie-confiserie-glacierie-traiteur
- Bloc 4 - Commercialiser les produits de l'entreprise de pâtisserie-chocolaterie-confiserie-glacierie-traiteur
- Bloc 5 - Gérer les ressources humaines d'une entreprise de pâtisserie-chocolaterie-confiserie-glacierie-traiteur

DURÉE : 602h
DATES/LIEU :
 Nous contacter*
PRIX : 9744€
 Par bloc:
 Bloc 1 : 756€ (42h)
 Bloc 2 : 3528€ (196h)
 Bloc 3 : 2100€ (140h)
 Bloc 4 : 1680€ (112h)
 Bloc 5 : 1680€ (112h)

Le Brevet de Maîtrise
 confère le titre de
Maître Artisan



ADJOINT(E) DE DIRIGEANT(E) D'ENTREPRISE ARTISANALE

ADEA (Qualifiant) - RNCP38289
L'ADEA confère le titre d'adjoint de dirigeant TPE



ADEA BC01 - ASSISTER À LA GESTION DES RESSOURCES HUMAINES ET AU MANAGEMENT DES COLLABORATEURS D'UNE ENTREPRISE ARTISANALE – TPE/PME

- Participer au recrutement et l'accueil d'un collaborateur
- Réaliser la gestion administrative du personnel
- Appuyer le dirigeant dans l'organisation et le pilotage de l'équipe
- Participer à la motivation, à la fidélisation et à la prévention des conflits au sein de l'équipe

DURÉE : 84h

DATES/LIEU :

Nîmes : du 24/10/2023 au 22/03/2024

+ Sessions à venir (Nous contacter)

PRIX : 1596€



ADEA BC02 - ASSURER LA COMPTABILITÉ GÉNÉRALE D'UNE ENTREPRISE ARTISANALE – TPE-PME

- Veiller aux évolutions liées à la réglementation et aux répercussions que celles-ci pourraient avoir sur le statut juridique de l'entreprise
- Veiller aux évolutions liées à la réglementation et aux répercussions que celles-ci pourraient avoir sur le statut juridique de l'entreprise ainsi qu'un compte de résultat comptable

DURÉE : 98h

DATES/LIEU :

Nîmes : du 29/09/2023 au 14/06/2024

+ Sessions à venir

PRIX : 1862€ (Nous contacter)



ADEA BC03 - ASSURER LA RENTABILITÉ ET LA RÉALISATION DES BUDGETS DE SA TPE-PME

- Analyser l'activité de l'entreprise
- Etablir un budget et un compte de résultat prévisionnel
- Proposer un plan d'actions correctives

DURÉE : 70h

DATES/LIEU :

Nîmes : du 12/10/2023 au 22/03/2024

+ Sessions à venir (Nous contacter)

PRIX : 1330€



ADEA BC04 - ASSURER L'ORGANISATION ADMINISTRATIVE AVEC LES OUTILS BUREAUTIQUE/NUMÉRIQUE

- Assurer la collecte, le classement et la mise à jour des documents, informations et fonds documentaires
- Concevoir différents supports administratifs
- Gérer le suivi des achats/ventes/stocks
- Assurer la vieille technologique en matière de nouveaux outils de gestion administrative

DURÉE : 70h

DATES/LIEU :

Nîmes : 15/03/2024 au 14/06/2024

+ Sessions à venir (Nous contacter)

PRIX : 1330€



ADEA BC05 - DÉFINIR SA STRATÉGIE COMMERCIALE ET SON MARKETING DIGITAL

- Analyser le marché de l'entreprise
- Mettre en œuvre un plan d'action commercial et marketing digital
- Commercialiser les produits et/ou services de l'entreprise
- Assurer la prospection, le suivi et la relation avec les publics externes

DURÉE : 91h

DATES/LIEU :

Nîmes : du 18/10/2023 au 14/06/2024

+ Sessions à venir (Nous contacter)

PRIX : 1729€

Intégrez une véritable démarche de valorisation du secteur artisanal

CERTIFICATIONS (CPF)



CRÉER SA MICRO-ENTREPRISE

- Obtenir les premières informations sur la micro entreprise
- Comprendre les mécanismes financiers de base de la micro entreprise
- Mettre en place une organisation administrative et comptable efficace
- Savoir comment remplir vos obligations en manière de déclarations et procéder aux télédéclarations
- Préparer vos démarches d'immatriculation par voie dématérialisée



WORD – ENI CERTIFICATION BUREAUTIQUE

- Découvrir le traitement de texte Word et maîtriser toutes les fonctionnalités
- Des bases aux commandes avancées, cette formation vous permettra de progresser dans toutes les thématiques du logiciel (saisie de texte, mise en forme et mise en page, insertion de tableaux, images et objets graphiques, fonctionnalités avancées de Word, comme les modèles, les mailings et la gestion des documents longs...)



EXCEL - ENI CERTIFICATION - 100% DIGITAL

- Découvrir le tableur Excel et maîtriser toutes les fonctionnalités ; des bases aux commandes avancées, cette formation vous permettra de progresser dans toutes les thématiques du logiciel :
- Saisie et mise en forme des données, formules de calculs simples et avancées, graphiques, gestion des tableaux longs, tableaux croisés dynamiques, outils avancés...



POWERPOINT - ENI CERTIFICATION BUREAUTIQUE EN LIGNE

- Découvrir le logiciel de présentation PowerPoint et maîtriser toutes les fonctionnalités ; des bases aux commandes avancées, cette formation vous permettra de progresser dans toutes les thématiques du logiciel :
- saisie et traitement de texte, gestion des diapositives, ajout d'images et d'objets graphiques, utilisation des masques, animations, projection et diffusion de diaporama...



S'INITIER À L'ANGLAIS PROFESSIONNEL- TOEIC CERTIFICATION PARCOURS DÉBUTANT

- Savoir accueillir son client anglophone
- Donner des informations en anglais sur ses prestations et produits
- Savoir localiser son entreprise
- Connaître les expressions courantes et celles qui fidélisent
- Organiser un RDV



PERFECTIONNER SON ANGLAIS- TOEIC CERTIFICATION PARCOURS CONFIRMÉ

- Enrichir les bases lexicales et grammaticales de la langue
- Développer son écrit et l'adapter à sa communication
- Approfondir, développer et adapter ses compétences au service de votre clientèle

CERTIFIANT (CPF)

- 🕒 **DURÉE** : 2 jours (14h) + 1h30 (certification)
- 📅 **DATES/LIEU** :
Nîmes : 19 + 20/02 ; 21 + 22/02 ; 29/02 + 01/03 ; 11 + 12/03 ; 25 + 26/03 ; 16 + 17/04 ; 29 + 30/04 ; 13 + 14/05 ; 03 + 04/06 ; 24 + 25/06 ; 08 + 09/07
Alès : 04 + 05/03 ; 08 + 09/04 ; 13 + 14/05 ; 10 + 11/06
Bagnols-sur Cèze : 18 + 19/03 ; 03 + 04/06
- 💶 **PRIX** : 280€

CERTIFIANT (CPF)

- 🕒 **DURÉE** : 18h (selon rythme)
- 📅 **DATES/LIEU** :
En distanciel / Session sur demande*
- 💶 **PRIX** : 540€

CERTIFIANT (CPF)

- 🕒 **DURÉE** : 13h
- 📅 **DATES/LIEU** :
Session sur demande
- 💶 **PRIX** : 490€

CERTIFIANT (CPF)

- 🕒 **DURÉE** : 15h
- 📅 **DATES/LIEU** :
Session sur demande
- 💶 **PRIX** : 550€

CERTIFIANT (CPF)

- 🕒 **DURÉE** : 28h
- 📅 **DATES/LIEU** :
Nîmes : 04 + 18 + 25/03 + 08 + 15 + 29/04 ; 06 + 13/05
- 💶 **PRIX** : 840€

CERTIFIANT (CPF)

- 🕒 **DURÉE** : 14h
- 📅 **DATES/LIEU** :
Nîmes : 03 + 10 + 17 + 24/06
- 💶 **PRIX** : 420€





MAÎTRISE DE L'ORTHOGRAPHE GRAMMATICALE DE LA LANGUE FRANÇAISE - CERTIFICATION VOLTAIRE

- Respecter les règles orthographiques des mots du lexique professionnel.
- Conjuguer et accorder les verbes.
- Accorder de façon cohérente les éléments compris dans un groupe nominal.
- Différencier les paronymes du lexique professionnel et choisir le bon mot selon le contexte.
- Ecrire correctement les homophones grammaticaux et lexicaux.

CERTIFIANT (CPF)

- 🕒 **DURÉE :** 3 jours (21h)
- 📅 **DATES/LIEU :**
Nous contacter*
- 💶 **PRIX :** 630€



WORDPRESS – CRÉER ET ADMINISTRER SON SITE INTERNET POUR TPE-PME

- Définir son besoin et le cahier des charges du site internet avec WordPress
- Choisir un hébergeur
- Respecter les mentions légales obligatoires.

CERTIFIANT (CPF)

- 🕒 **DURÉE :** 35h (5 jours)
- 📅 **DATES/LIEU :**
Nîmes : 26/02 + 04 + 11 + 18 + 25/03 ; 28/05 + 03 + 10 + 17 + 24/06
- 💶 **PRIX :** 1050€



WORDPRESS – CRÉER ET ADMINISTRER UN SITE E-COMMERCE POUR TPE-PME

- Créer un site e-commerce attractif et vendeur avec WordPress
- Gérer un site e-commerce et animer ses ventes
- Améliorer la visibilité et générer du trafic

CERTIFIANT (CPF)

- 🕒 **DURÉE :** 42h
- 📅 **DATES/LIEU :**
Nîmes : 20 + 27/02 + 05 + 12 + 19 + 26/03 ; 28/05 + 04 + 11 + 17 + 24/06 + 01/07
- 💶 **PRIX :** 1260€



MAÎTRE D'APPRENTISSAGE

- Faciliter le transfert de vos compétences avec la formation Maître d'apprentissage
- Réussir la formation de l'apprenti(e)

CERTIFIANT (CPF)

- 🕒 **DURÉE :** 14h
- 📅 **DATES/LIEU :**
Nous contacter*
- 💶 **PRIX :** 420€



CRÉER, GÉRER ET DÉVELOPPER SA TPE - PME

- Choisir le bon statut
- Maîtriser la gestion financière de votre entreprise au quotidien
- Trouver des clients et mettre en place un plan d'actions commerciales efficace pour booster vos ventes
- Identifier les opportunités de la responsabilité sociétale des entreprises (RSE)
- Remplir vos obligations en matière de déclarations et procéder aux télédéclarations
- Préparer vos démarches d'immatriculation par voie dématérialisée

CERTIFIANT (CPF)

- 🕒 **DURÉE :** 5 JOURS (35 h) + 2h30 (certification))
- 📅 **DATES/LIEU :**
Nîmes : 29 + 30/01 ; 05 + 06/03 ; 06 + 07/05 ; 26 + 27/06
- 💶 **PRIX :** 280€



CRÉER SON ENTREPRISE (HORS MICRO)

- Choisir un statut adapté à votre projet : présentation des formes juridiques, des régimes fiscaux, des régimes sociaux et les critères de choix (activité, association, protection du patrimoine, statut social, régime fiscal, obligations administratives et comptables...)
- Appréhender les mécanismes financiers de base
- Réaliser l'étude prévisionnelle de votre projet d'installation
- Calculer votre chiffre d'affaires prévisionnel et vos charges
- Connaître les principales obligations sociales et fiscales de votre entreprise
- Préparer vos démarches d'immatriculation par voie dématérialisée

CERTIFIANT (CPF)

- 🕒 **DURÉE :** 2 jours (14h) + 1h30 (certification)
- 📅 **DATES/LIEU :**
Nous contacter*
- 💶 **PRIX :** 280€

Transformez votre expérience et vos acquis en diplôme

VAE (Validation des Acquis de l'Expérience)

La VAE vous permet de valoriser votre expérience professionnelle et vos acquis par l'obtention d'un diplôme, titre ou certificat de qualification professionnelle. Riche de notre expérience, nous vous donnons toutes les clés pour réussir chaque étape de votre projet à la hauteur de vos savoirs.



VALIDATION DES ACQUIS DE L'EXPÉRIENCE (VAE)

- Analyser et exploiter vos expériences les plus pertinentes par rapport au référentiel de compétences de la certification demandée
- Décrire et expliciter avec précision le contexte de vos activités et des formations mises en œuvre afin de constituer les preuves de vos acquis
- Savoir exprimer, par oral et écrit, les éléments de compétences acquises en situation de travail
- Se préparer à l'entretien avec le jury



CONTACT VAE : 04 66 62 80 89



formation@cma-gard.fr

 **DURÉE :** environ 24h

  **DATES/LIEU :**

Parcours individualisé sur Nîmes et Alès

Nous contacter

 **PRIX :**

Accompagnement individuel : 50€/heure

Positionnement et dossier de recevabilité : 150€

Frais de passage devant jury VAE sans accompagnement : 350€



Conseil en Evolution Professionnelle (CEP)

Faire le point, évoluer, vous former, changer de métier, ...

LE CEP MODE D'EMPLOI

C'est un dispositif gratuit et personnalisé, réalisé par des professionnels en toute confidentialité.

En tant que chef d'entreprise ou salarié, vous bénéficiez du Conseil en Evolution Professionnelle.

Avec l'aide de votre conseiller(ère), vous analysez votre situation actuelle, vos objectifs d'évolution et définissez votre plan d'actions.

LE CEP C'EST AUSSI :

- ▶ Un espace pour parler formation, compétences et certifications professionnelles
- ▶ L'occasion d'évoquer la mobilité ou la reconversion professionnelle, la création/reprise d'entreprise
- ▶ Vous apporter des réponses à la diversité de vos besoins
- ▶ Co-construire votre projet avec le conseiller qui vous accompagne tout au long de sa mise en œuvre

À chaque moment de votre vie, vous pouvez bénéficier du conseil en évolution professionnelle.

Vous souhaitez faire le point sur vos compétences et votre évolution professionnelle ?

Nos conseillers sont à votre écoute pour des entretiens en présentiel, par téléphone, ou en visio.

INFORMATIONS/RENDEZ-VOUS SUR :

www.mon-cep.org/occitanie

ou par téléphone au

09 72 01 02 03*



(*numéro unique non surtaxé)

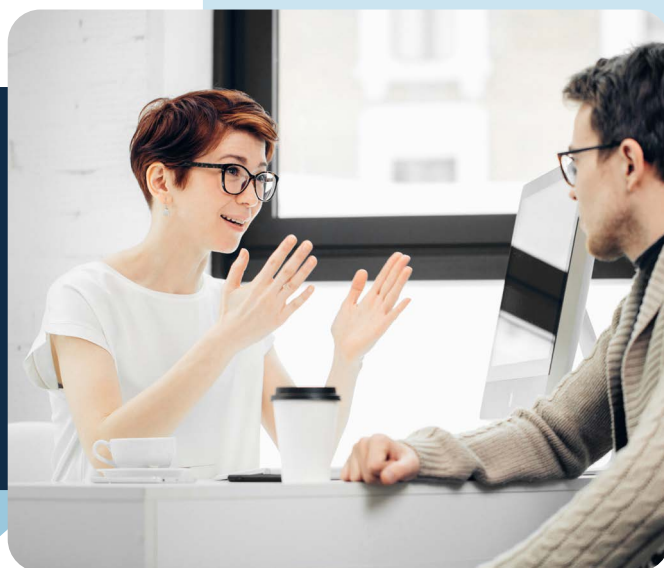
Les rendez-vous sont susceptibles d'être aménagés sur site et à distance (par téléphone, par visio) en fonction de vos besoins et de la disponibilité de nos conseillères.

Vous pouvez également nous contacter au 04 66 62 80 89 /rcp-contact@cma-gard.fr

MON CONSEIL EN ÉVOLUTION PROFESSIONNELLE

LE SERVICE PUBLIC DE
CONSEIL EN ÉVOLUTION
PROFESSIONNELLE PERMET :

- ▶ d'apporter aux salariés des informations adaptées à leur situation,
- ▶ d'aider à clarifier leurs aspirations et à éclairer leurs souhaits professionnels.
- ▶ Ce service peut notamment les préparer à échanger de façon constructive avec l'employeur pour envisager les possibles évolutions au sein ou en dehors de l'entreprise.



Mandaté par



PRÉVENTION ET ACCOMPAGNEMENT DES ENTREPRISES EN DIFFICULTÉ

➤ **Anticipez
les difficultés
de votre entreprise**

➤ **LES ALERTES**

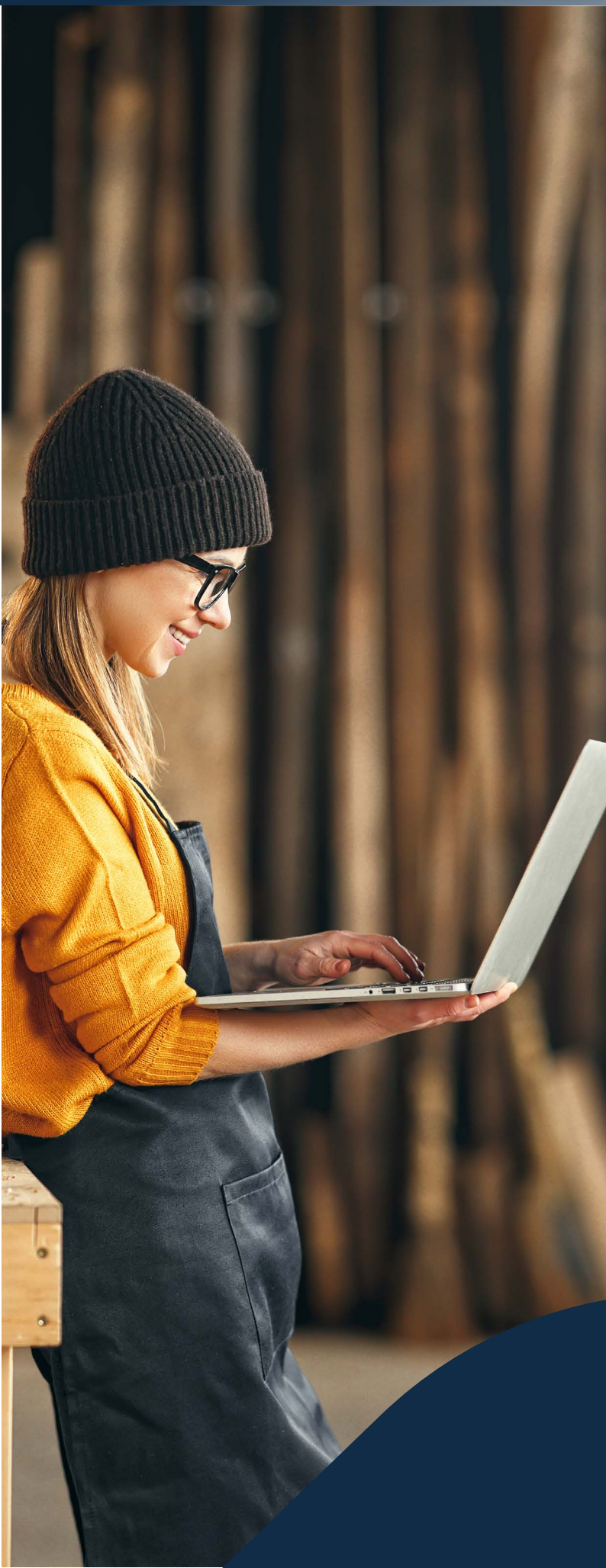
- ✓ Votre chiffre d'affaires est inférieur au prévisionnel
- ✓ Vous rencontrez ou prévoyez de rencontrer des difficultés de trésorerie
- ✓ Vous avez perdu votre principal client
- ✓ Vous avez subi un important impayé, une condamnation au prud'homale...



**AGISSEZ,
N'attendez pas d'être
au pied du mur**

**Entretien individuel,
confidentiel et gratuit**

- + **Le diagnostic de l'entreprise** : situation financière, carnet de commande, relation avec la banque, perspective envisagée par le chef d'entreprise.
- + **L'information et l'orientation vers des dispositifs d'aide aux entreprises en difficulté** : médiateur du crédit, CCSF, procédure auprès du tribunal de commerce, actions sociales de l'URSSAF, soutien psychologique d'APESA 30 etc...



LE NUMÉRIQUE AU SERVICE DU DÉVELOPPEMENT DE MON ENTREPRISE

Le réseau des Chambres de Métiers est fortement mobilisé pour accompagner les entreprises artisanales dans leur transition et développement numériques ! La CMA Gard est à votre service !

Bénéficiez d'un diagnostic ou d'un accompagnement gratuit pour utiliser les outils numériques !

Être plus visible sur le web, vendre en ligne sur votre site ou les plateformes, vous faire connaître au travers des réseaux sociaux, gérer votre entreprise avec les bons outils,...votre présence sur le web est aujourd'hui indispensable ! Vous y êtes peu – ou pas – présent ? Il est temps de faire le point !

A partir d'une analyse de vos usages, de vos besoins et de vos projets en matière de numérique grâce à un formulaire qui vous est soumis, votre conseiller de la Chambre de métiers et de l'artisanat du Gard vous propose un diagnostic personnalisé et des solutions simples et rapides pour digitaliser votre activité ! Consultez nos formations numériques.

CONSEIL & AUTODIAGNOSTIC NUMÉRIQUE des CMA

Vous souhaitez augmenter la visibilité de votre entreprise ? Faciliter la gestion de vos tâches administratives ? Fidéliser davantage votre clientèle ? Gagner du temps ? Augmenter votre chiffre d'affaires ?

Cet autodiagnostic numérique est fait pour vous !

Cette première approche vous permettra d'identifier vos besoins en matière de transition numérique et d'être mis en contact avec un expert numérique de votre Chambre de Métiers et de l'Artisanat pour **bénéficier d'un accompagnement personnalisé et développer votre activité grâce au numérique.**

Nos conseillers numériques peuvent vous accompagner gratuitement dans votre transformation numérique : Testez votre maturité numérique grâce à notre outil d'autodiagnostic en ligne : autodiag-num.artisanat.fr

Et pour plus d'informations :

 rca-contact@cma-gard.fr

 04 66 62 80 89

FORMATIONS DES MÉTIERES par l'alternance

L'artisanat regroupe 250 métiers qui unissent savoir-faire traditionnel et technologies de pointe. La diversité des activités de l'artisanat permet à chacun de construire son avenir. Les formations des métiers de l'IRFMA 30* ne sont pas accessibles uniquement aux apprentis.

Transformez votre passion en métier !

- Accès à l'alternance p 33
- Alternance et formation p 34
- Accès à l'apprentissage p 35
- Apprenti, Employeur, Equipes p 36
- Métiers de bouche p 37
- Métiers d'art p 38
- Métiers de précision p 38
- Métiers de soins à la personne p 39
- Métiers du bâtiment p 39

* Toutes nos formations sont disponibles sous réserve d'un nombre de candidats suffisants.

Accès à l'alternance

(APPRENTISSAGE, CONTRAT DE PROFESSIONNALISATION,
TRANSITION PRO...)
MODALITÉS



L'ALTERNANCE POUR QUI ?

- **Public éligible au contrat d'apprentissage**
- **Public éligible au contrat de professionnalisation**
- **Demandeurs d'emploi** (certains diplômes sont dispensés dans le cadre du Programme Régional de Formation)
- **Salariés en reconversion professionnelle** (dossier «Transitions Pro» / sous certaines conditions, se renseigner)

TENTÉ PAR UNE EXPÉRIENCE PROFESSIONNELLE À L'ÉTRANGER ? MOBILITÉ EUROPÉENNE

Avec l'IRFMA 30, le dispositif de mobilité Occitanie AP N' Go en lien avec l'agence Erasmus+,
c'est possible !

Partez en stage professionnel en Europe (plusieurs pays possibles) pour découvrir de nouveaux savoir-faire et parfaire votre anglais ou votre espagnol. Seul ou accompagné par des formateurs, chaque apprenti vit une expérience unique, en totale immersion linguistique et culturelle. Cette expérience à l'étranger se concrétisera avec l'accord de votre entreprise d'accueil et la validation de votre dossier par un comité de sélection.

ALTERNANCE ET HANDICAP

La chambre de Métiers et de l'Artisanat du Gard en coordination avec la Chambre régionale de Métiers et de l'Artisanat – Occitanie, s'engage à accueillir et à faciliter l'accès aux formations en apprentissage aux personnes en situation de handicap.

Le référent handicap du CFA accompagne les apprentis et futurs apprentis qui :

- disposent d'une RQTH (Reconnaissance de la Qualité de Travailleur Handicapé)
- souhaitent faire les démarches pour obtenir une RQTH
- émettent des souhaits d'aménagement en lien avec leur santé (difficultés de formation, d'apprentissage, d'insertion professionnelle, de transport et de vie au quotidien...)

Il aide les apprenants en situation de handicap à trouver des solutions personnalisées et adaptées. Il s'engage à faciliter leurs démarches et met en place les aménagements nécessaires au bon déroulement de la formation.

PRÉPA APPRENTISSAGE C'EST QUOI ?



Prépa Apprentissage est un dispositif pour **préparer et mettre en œuvre son projet professionnel**. Il inclut un **parcours spécifique pour les élèves décrocheurs**.

Nous contacter :

04 66 62 80 30 / cfa@cma-gard.fr



Alternance et formation

L'IRFMA 30, CENTRE DE FORMATION

L'ALTERNANCE QU'EST-CE QUE C'EST ?

Véritable vivier de candidats pour les entreprises sur le marché du travail, l'apprentissage permet aux jeunes d'**acquérir simultanément des compétences et de l'expérience en vue d'obtenir une qualification professionnelle reconnue.** Il s'agit donc d'allier théorie et pratique afin d'accroître et d'optimiser ses connaissances. C'est aussi l'occasion de faire ses premiers pas vers le monde de l'emploi.

L'IRFMA 30 CRÉATEUR D'AVENIR PROFESSIONNEL

Les métiers de l'artisanat ont le vent en poupe et de belles perspectives d'avenir. **À l'IRFMA 30/CFA nous mettons tout en œuvre pour proposer, en partenariat avec les professionnels du métier, des cursus diplômants dans le domaine de l'artisanat.** L'alternance, clé de voute de nos principes pédagogiques, permet à l'entreprise et aux jeunes de construire des solutions de formation qui leur ressemblent, au plus près des métiers et des besoins de l'entreprise.

NOS ENGAGEMENTS au plus près des métiers et de l'insertion professionnelle des jeunes

Au sein de l'IRFMA 30, nous nous engageons à :

- Garantir la qualité de formation
- Mettre à votre service notre expertise des métiers de l'artisanat
- Favoriser la réussite et la pérennité des projets d'apprentissage
- Vous guider dans toutes les étapes de votre projet d'apprentissage

86% D'insertion professionnelle
78% Taux de réussite
6,1% Taux de rupture

(Source : CMA Gard – 2022)
<https://www.cma-gard.fr/sinformer-et-sorienter-dans-lartisanat/>

ACCESSIBILITÉ À L'IRFMA

Institut Régional de Formation
des Métiers de l'Artisanat
904 avenue du Maréchal Juin
30908 Nîmes Cedex 2



▶ **VISITE VIRTUELLE**
du centre de formation
IRFMA 30

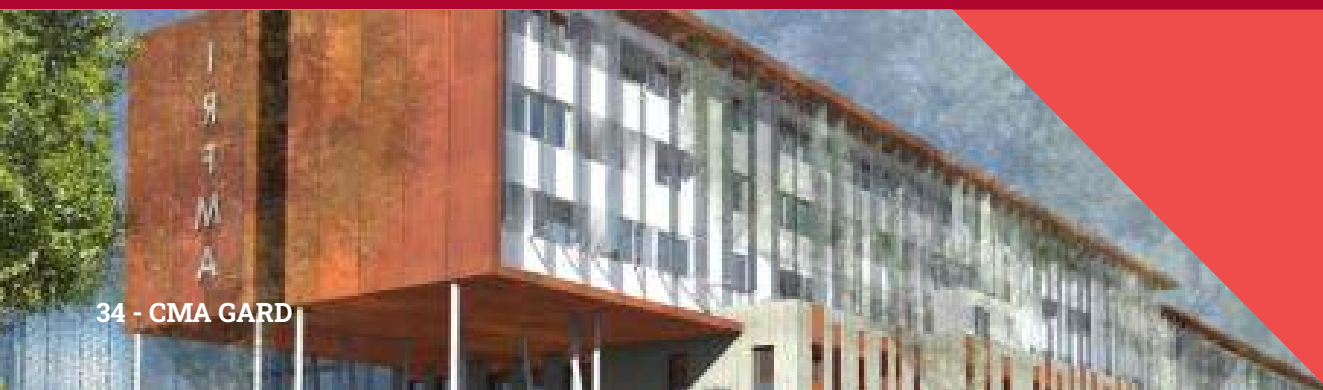
ACCESSIBILITÉ HANDICAP

Nos locaux sont accessibles aux personnes en situation de handicap.

En fonction des formations et selon la situation de handicap, **les parcours peuvent être aménagés sur demande**

CONTACT HANDICAP

✉ cfa@cma-gard.fr
☎ **04.66.62.80.30**



Accès à l'apprentissage

MODALITÉS

L'alternance s'effectue sur un rythme d'**une semaine en moyenne au CFA IRFMA 30 et 3 semaines en entreprise** (10 à 13 semaines par an).

FORMATION COLLECTIVE

Rythme :
35 heures par semaine

Effectif :
12 stagiaires



Rémunération

par l'employeur de l'apprenant en fonction de l'âge

Aucun frais de scolarité

pour l'apprenant.

Modalités

d'évaluation durant la formation : formative, sommative

Modalités d'évaluation à l'issue de la formation : examen final

Méthodes

pédagogiques mobilisées :
expositive, démonstrative, pédagogie active

Moyens

pédagogiques : l'IRFMA dispose d'espaces pédagogiques dédiés à la formation dont des plateaux techniques d'exception, salles de cours équipées de TBI, vidéo projecteur.

Apprenti, employeur, équipes

APPRENTI

QUI PEUT DEVENIR APPRENTI ?

- Les jeunes de **16 à 29 ans**
- Les personnes qui ont une reconnaissance de la Qualité de Travailleur Handicapé sans limite d'âge (**RQTH**)
- **Certaines personnes de plus de 29 ans** obéissant à quelques conditions (sportifs de haut niveau, personnes en projet de création/reprise d'entreprise)

POURQUOI CHOISIR L'APPRENTISSAGE ?

L'apprentissage est un parcours d'excellence qui permet d'apprendre autrement.

C'est aussi une formidable façon de **favoriser son insertion dans le monde du travail**, en apprenant un métier au contact de la réalité du terrain. Les métiers de l'artisanat fortement représentés dans le tissu régional, offrent de belles perspectives d'avenir. Métiers nobles aux savoir-faire bien ancrés, ce sont des métiers de passion sur des secteurs qui embauchent, mais qui offrent aussi la possibilité de créer sa propre entreprise !

Vous avez un projet dans l'apprentissage ? Contactez nous dès à présent !

EMPLOYEUR

Basé sur le principe de la formation en alternance entre des périodes en Centre de Formation d'Apprenti (CFA) et de mise en œuvre pratique en entreprise, le contrat d'apprentissage est un parcours d'excellence

LE PARCOURS EN APPRENTISSAGE A POUR OBJECTIFS DE :

- Préparer de futurs salariés
- Se créer un vivier de candidats potentiels à l'embauche
- Miser sur des candidats qui s'imprèneront de la culture de l'entreprise et de ses méthodes de travail
- Intégrer de nouvelles personnes apportant un regard neuf, de la créativité et de l'enthousiasme
- Pérenniser et transmettre les savoir-faire du métier
- Optimiser la qualité de formation
- Contribuer à l'insertion professionnelle des jeunes

FORMALITÉS

L'IRFMA vous accompagne dans les démarches d'établissement du contrat d'apprentissage.

L'OPCO de rattachement de l'entreprise reste l'interlocuteur privilégié de l'entreprise pour l'enregistrement du contrat de son apprenti. L'entreprise doit donc créer un compte sur la plateforme de son OPCO de rattachement pour pouvoir valider la bonne transmission de son contrat d'apprentissage.

ÉQUIPES

EQUIPE PÉDAGOGIQUE :

Des enseignants spécialisés dans leur domaine (enseignants de pratique issus du métier, enseignants de matières professionnelles et transversales, enseignants de matière d'enseignement général.

EQUIPE ADMINISTRATIVE :

Une direction et une équipe administrative organisées autour de l'accompagnement des projets d'apprentissage et de la relation entreprise/CFA/jeune : professeur référent, assistant éducatif, référent handicap, référent mobilité internationale développeuse des projets d'apprentissage..

Métiers de bouche



BOUCHERIE

- **CERTIFICAT D'APTITUDE PROFESSIONNELLE BOUCHER (CAP-NIV.3)**
- **BREVET PROFESSIONNEL BOUCHER (BP-NIV.4)**

BOULANGERIE

- **CERTIFICAT D'APTITUDE PROFESSIONNELLE BOULANGER (CAP-NIV.3)**
- **QUALIFPRO BOULANGER (CAP-NIV.3)***
- **BREVET PROFESSIONNEL BOULANGER (BP-NIV.4)**

PÂTISSERIE

- **CERTIFICAT D'APTITUDE PROFESSIONNELLE PÂTISSIER (CAP-NIV.3)**
- **CERTIFICAT D'APTITUDE PROFESSIONNELLE CHOCOLATIER (CAP-NIV.3)**
- **MENTION COMPLÉMENTAIRE PÂTISSERIE GLACERIE CHOCOLATERIE (MC-NIV.3)**
- **BREVET TECHNIQUE DES MÉTIERS PÂTISSIER CHOCOLATIER CONFISEUR GLACIER (BTM-NIV.4)**

** Programme qualifiant - Dispositif de financement Région Occitanie. Formation adulte, accessible aux demandeurs d'emploi, inscrits à Pôle Emploi*

Métiers d'art

PHOTOGRAPHIE

- **BREVET TECHNIQUE DES MÉTIERS PHOTOGRAPHE (BTM-NIV.4)**

BIJOUTERIE

- **CERTIFICAT D'APTITUDE PROFESSIONNELLE ART ET TECHNIQUES DE LA BIJOUTERIE JOAILLERIE (CAP-NIV.3)**
- **MENTION COMPLÉMENTAIRE JOAILLERIE (MC-NIV.3)**

FLEURISTE

- **CERTIFICAT D'APTITUDE PROFESSIONNELLE FLEURISTE (CAP-NIV.3)**
- **BREVET PROFESSIONNEL FLEURISTE (BP-NIV.4)**
- **BREVET DE MAÎTRISE FLEURISTE (BM-NIV.5)**



Métiers de précision

PROTHÈSE DENTAIRE

- **BREVET TECHNIQUE DES MÉTIERS PROTHÉSISTE DENTAIRE (BTM)**



Métiers de soin à la personne

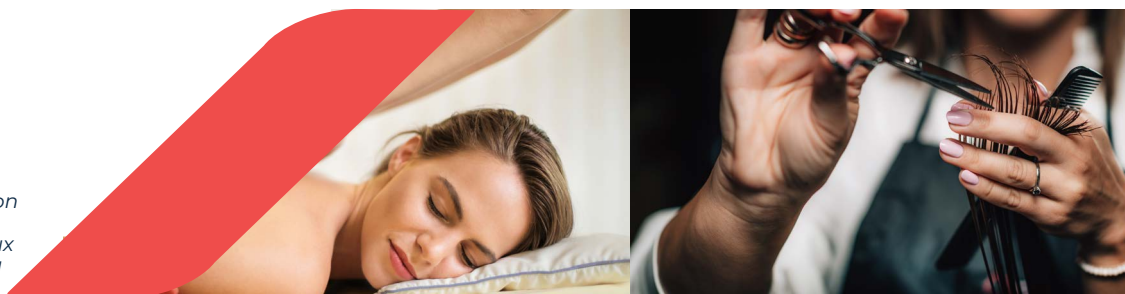
ESTHÉTIQUE - COSMÉTIQUE

- **CERTIFICAT D'APTITUDE PROFESSIONNELLE ESTHÉTIQUE - COSMÉTIQUE (CAP-NIV.3)**
- **QUALIFPRO BOULANGER (CAP-NIV.3)***
- **BREVET PROFESSIONNEL ESTHÉTIQUE - COSMÉTIQUE (BP-NIV.4)**
- **BREVET DE MAÎTRISE ESTHÉTIQUE - COSMÉTIQUE (BM-NIV.5)**

COIFFURE

- **CERTIFICAT D'APTITUDE PROFESSIONNELLE COIFFURE (CAP-NIV.3)**
- **MENTION COMPLÉMENTAIRE COIFFURE (MC-NIV.3)**
- **BREVET PROFESSIONNEL COIFFURE (BP-NIV.4)**
- **BREVET DE MAÎTRISE COIFFURE (BM-NIV.5)**

** Programme qualifiant
Dispositif de financement Région Occitanie.
Formation adulte, accessible aux demandeurs d'emploi, inscrits à Pôle Emploi*



Métiers du bâtiment

ÉLECTRICITÉ

- **CERTIFICAT D'APTITUDE PROFESSIONNELLE ÉLECTRICIEN (CAP-NIV.3)**

INSTALLATION FROID ET CONDITIONNEMENT DE L'AIR

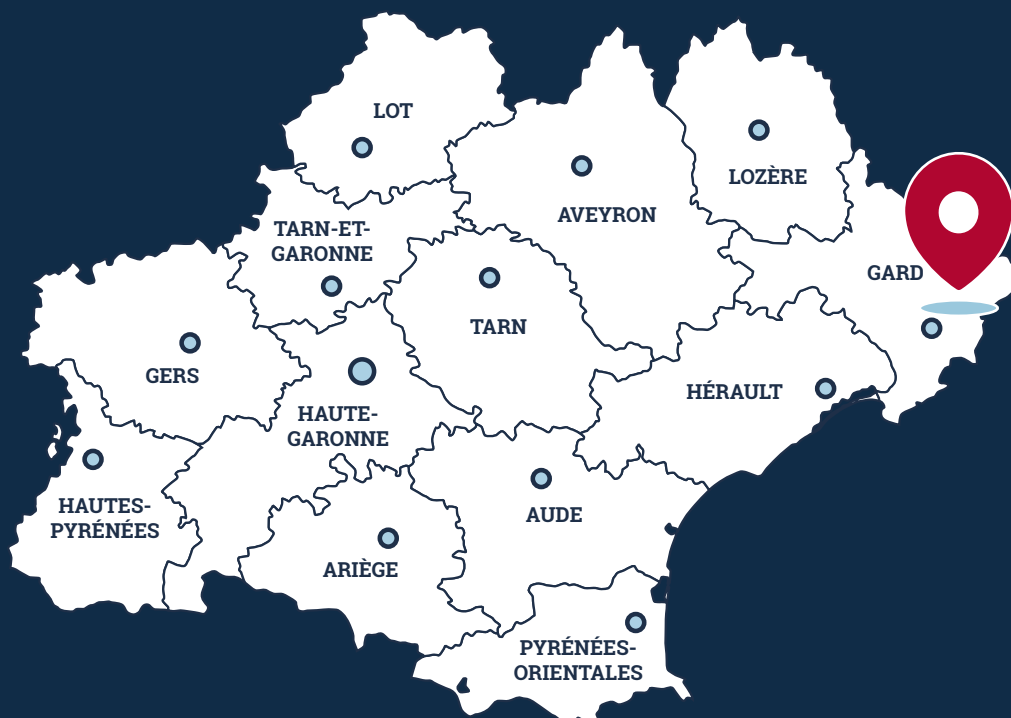
- **CERTIFICAT D'APTITUDE PROFESSIONNELLE INSTALLATEUR EN FROID ET CONDITIONNEMENT DE L'AIR (CAP-NIV.3)**

Soyons les artisans de votre réussite

La Chambre de Métiers et de l'Artisanat est la maison de tous les artisans et de tous ceux qui souhaitent le devenir. Pour cela, nous imaginons des formations, des produits et services dédiés à accompagner ceux qui veulent apprendre, créer, évoluer ou transmettre la beauté du geste.

Grâce à notre culture de l'accueil, à notre maîtrise complète de la filière et à un maillage efficace à travers l'un des plus grands territoires français, nous accompagnons chaque artisan tout au long de son parcours. Notre approche est bienveillante, notre présence est quotidienne : nous sommes les experts de l'artisanat et de la petite entreprise en Occitanie.

Découvrez l'ensemble de nos services en prenant contact avec la Chambre de Métiers et de l'Artisanat la plus proche de vous.



OCCITANIE

GARD



CMA du Gard

904 Av. Maréchal Juin
30900 NÎMES



rcp-contact@cma-gard.fr



04 66 62 80 89

www.cma-gard.fr

